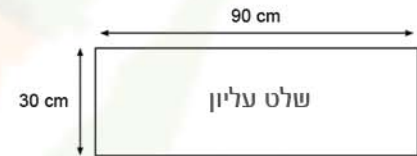
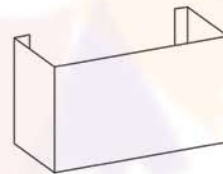
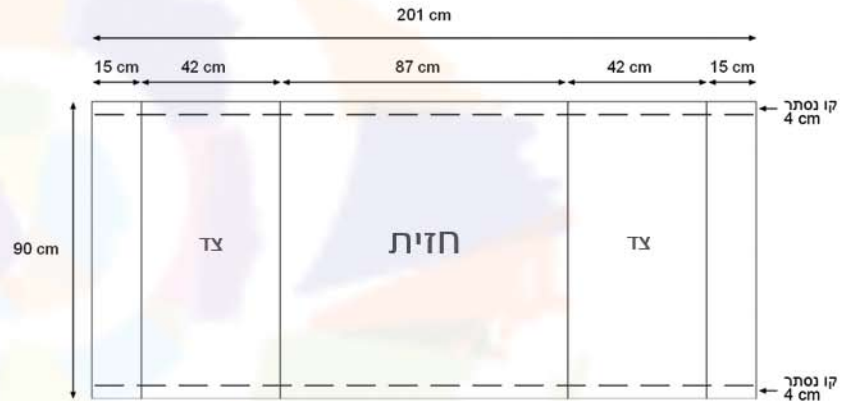


# פריסה לדלפק פרומטר

## הוראות

1. 4 ס"מ העליונים והתחתונים של הגרפיקה מתקפלים לאחור.  
יש להתייחס לאזורים אלה כ - Bleed, ללא טקסטים או גרפיקה חשובה.
2. את השלט העליון יש להכין במסמך נפרד כולל Bleed של 3 מ"מ.
3. סוגי הקבצים להדפסה בסטודיו:  
Indesign  
Illustrator  
Photoshop - PSD  
JPG באיכות גבוהה
4. רזולוציה: 100dpi בגודל אמיתי 1:1  
אמא צרו קשר בכל קושי ושאלה - 04-9999713



**STUDIO FISHER**  
EXHIBITION . DESIGN . CREATION

04-9999713 • [fisheru@netvision.net.il](mailto:fisheru@netvision.net.il)